

# EXCELÊNCIA EM ESTÉTICA AVANÇADA

DESCUBRA OS  
**SEGREDOS DOS**  
MEUS TRATAMENTOS  
E AUMENTE A SUA  
**AUTOESTIMA.**



DRA.  
**ISABELI BIANCHI**  
ESPECIALISTA EM ESTÉTICA AVANÇADA

# SOU BIOMÉDICA PÓS-GRADUADA

EM ESTÉTICA AVANÇADA E  
ESPECIALISTA EM PATOLOGIA  
CLÍNICA E HARMONIZAÇÃO  
FACIAL

ALÉM DO DIPLOMA DE  
PÓS-GRADUAÇÃO NA  
ÁREA, POSSUO INÚMERAS  
CERTIFICAÇÕES DE CURSOS  
LIVRES E PARTICIPAÇÕES  
EM CONGRESSOS DA ÁREA.



DRA.  
**ISABELI BIANCHI**  
ESPECIALISTA EM ESTÉTICA AVANÇADA

BIOESTIMULADORES DE COLÁGENO  
PARA FACE E CORPO;  
UTILIZO AS MARCAS: RADIESSE  
(HIDROXIAPATITA DE CÁLCIO), ELLANSÉ  
(POLICAPROLACTONA), SCULPTRA  
(ÁCIDO POLI-L LÁTICO)

- FIOS DE PDO (POLIDIOXANONA)
- PEIM (SECAGEM DE MICROVASOS)
- INTRADERMOTERAPIA CORPORAL,  
FACIAL E CAPILAR
- MICROAGULHAMENTO FACIAL
- PREENCHIMENTO FACIAL COM  
ÁCIDO HIALURÔNICO;  
UTILIZO AS MARCAS: RESTYLANE,  
BIOGELIS E RENNOVA
- TOXINA BOTULÍNICA TIPO A  
"BOTOX"  
UTILIZO AS MARCAS: DYSPORT,  
BOTULIFT E XEOMIN
- PEELING QUÍMICO E ORGÂNICO
- LIMPEZA DE PELE



DRA.  
**ISABELI BIANCHI**  
ESPECIALISTA EM ESTÉTICA AVANÇADA

TODOS OS PROCEDIMENTOS SÃO REALIZADOS  
MEDIANTE A UMA CONSULTA DE AVALIAÇÃO.

CONFORME A INDICAÇÃO E O PLANEJAMENTO  
DOS PROCEDIMENTOS ELES PODEM SER  
REALIZADOS NO MESMO DIA, LOGO APÓS A  
CONSULTA OU EM UM NOVO DIA DE ACORDO  
COM A DISPONIBILIDADE DA AGENDA.

### O QUE GANHARÁ NA CONSULTA?

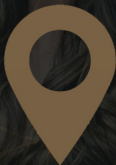
- PLANEJAMENTO INDIVIDUALIZADO;
- CONSULTORIA DE SKINCARE;
- PRESCRIÇÃO DE MANIPULADOS EXCLUSIVOS;
- PROTOCOLOS DE TRATAMENTO PERSONALIZADOS;
- ACOMPANHAMENTO POR 3 MESES APÓS  
TÉRMINO DO SEU TRATAMENTO.



DRA.  
**ISABELI BIANCHI**  
ESPECIALISTA EM ESTÉTICA AVANÇADA



ATENDIMENTO



ATENDEMOS EM ITAPETININGA,  
SÃO MIGUEL ARCANJO E BARUERI

FAÇA SEU AGENDAMENTO:  
(15) 99751-3496



DRA.  
**ISABELI BIANCHI**  
ESPECIALISTA EM ESTÉTICA AVANÇADA